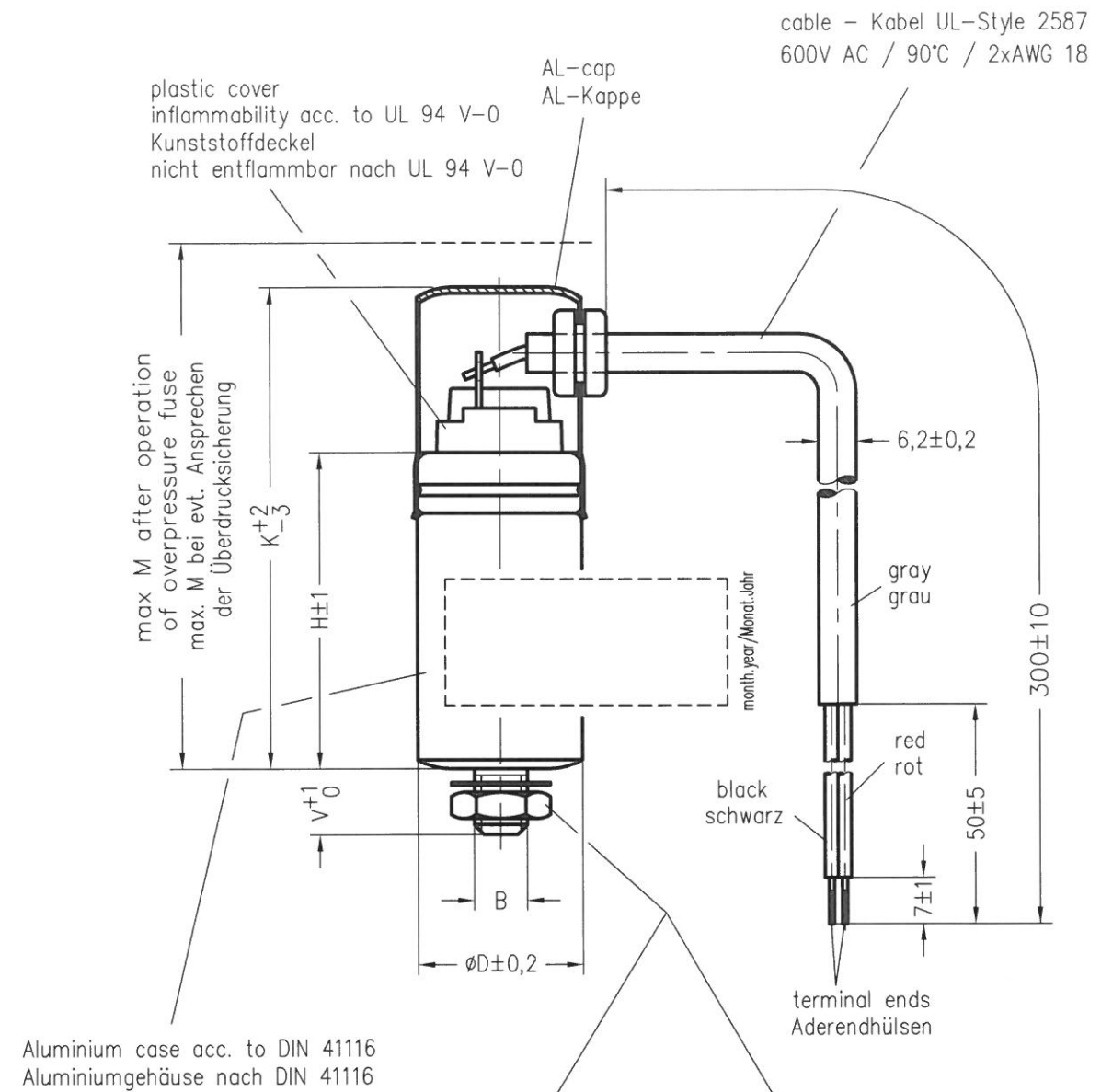


Hydra ID	Hydra description	Cn [μ F]	D	H	K	M	B	V
4206 980	MKB MKP 1/500/1548	1	25	48	75	82	8	10
4206 981	MKB MKP 1,5/500/1548	1,5	25	48	75	82	8	10
only offer	MKB MKP 1,8/500/1548	1,8	25	48	75	82	8	10
4206 982	MKB MKP 2/500/1548	2	25	48	75	82	8	10
4206 983	MKB MKP 2,5/500II/1548	2,5	25	48	75	82	8	10
4206 984	MKB MKP 3/500/1548	3	25	58	85	92	8	10
4206 985	MKB MKP 3,5/500/1548	3,5	25	58	85	92	8	10
4206 986	MKB MKP 4/500III/1548	4	30	48	75	82	8	10
4206 987	MKB MKP 4,5/500II/1548	4,5	25	68	95	102	8	10
4206 988	MKB MKP 5/500II/1548	5	30	58	85	92	8	10
4206 989	MKB MKP 6/500II/1548	6	30	58	85	92	8	10
4206 990	MKB MKP 7/500II/1548	7	30	68	95	102	8	10
4206 991	MKB MKP 8/500IV/1548	8	30	68	95	102	8	10
4206 992	MKB MKP 10/500I/1548	10	35	68	90	97	8	10
4206 993	MKB MKP 12/500III/1548	12	35	68	90	97	8	10
4206 994	MKB MKP 14/500II/1548	14	35	78	100	107	8	10
4206 995	MKB MKP 16/500/1548	16	35	98	120	127	8	10
4206 996	MKB MKP 18/500/1548	18	35	98	120	127	8	10
4206 997	MKB MKP 20/500II/1548	20	35	98	120	127	8	10
4206 998	MKB MKP 25/500/1548	25	40	98	120	127	8	10
4206 999	MKB MKP 30/500/1548	30	45	103	125	132	8	10
4207 000	MKB MKP 35/500/1548	35	45	143	165	172	8	10
4207 001	MKB MKP 40/500II/1548	40	45	143	165	172	8	10
4207 002	MKB MKP 50/500/1548	50	50	143	165	172	12	12
4207 003	MKB MKP 60/500/1548	60	55	143	165	172	12	12
only offer	MKB MKP 70/500/1548	70	60	143	165	172	12	12
4207 004	MKB MKP 80/500/1548	80	65	143	165	172	12	12



example printing - marking in black or green colour
Beispiel stempeln - Beschriftung in schwarzer oder grüner Farbe

<p>MKB MKP 1/500/1548 MKP 1 μF \pm 5% 420V AC 3000h/KI A 470V AC 1000h/KI B 500V AC 1000h/KI D -25/85/21 50/60Hz</p> <p># S2 CE</p> <p>EN 60252-1 Pflanzenöl Schutzart: IP65 ohne Kappe: IP00 450V AC 60Hz -25/+85°C PROTECTED 10.000 AFC cULus No.190</p>	<p>MKB MKP 1,5/500/1548 MKP 1,5 μF \pm 5% 420V AC 3000h/KI A 470V AC 1000h/KI B 500V AC 1000h/KI D -25/85/21 50/60Hz</p> <p># S2 CE</p> <p>EN 60252-1 Pflanzenöl Schutzart: IP65 ohne Kappe: IP00 450V AC 60Hz -25/+85°C PROTECTED 10.000 AFC cULus No.190</p>	<p>MKB MKP 3,5/500/1548 MKP 3,5 μF \pm 5% 420V AC 3000h/KI A 470V AC 1000h/KI B 500V AC 1000h/KI D -25/85/21 50/60Hz</p> <p># S2 CE</p> <p>EN 60252-1 Pflanzenöl Schutzart: IP65 ohne Kappe: IP00 450V AC 60Hz -25/+85°C PROTECTED 10.000 AFC cULus No.190</p>	<p>MKB MKP 8/500IV/1548 MKP 8 μF \pm 5% 420V AC 3000h/KI A 470V AC 1000h/KI B 500V AC 1000h/KI D -25/85/21 50/60Hz</p> <p># S2 CE</p> <p>EN 60252-1 Pflanzenöl Schutzart: IP65 ohne Kappe: IP00 450V AC 60Hz -25/+85°C PROTECTED 10.000 AFC cULus No.190</p>	<p>MKB MKP 16/500/1548 MKP 16 μF \pm 5% 420V AC 3000h/KI A 470V AC 1000h/KI B 500V AC 1000h/KI D -25/85/21 50/60Hz</p> <p># S2 CE</p> <p>EN 60252-1 Pflanzenöl Schutzart: IP65 ohne Kappe: IP00 450V AC 60Hz -25/+85°C PROTECTED 10.000 AFC cULus No.190</p>	<p>MKB MKP 30/500/1548 MKP 30 μF \pm 5% 420V AC 3000h/KI A 470V AC 1000h/KI B 500V AC 1000h/KI D -25/85/21 50/60Hz</p> <p># S2 CE</p> <p>EN 60252-1 Pflanzenöl Schutzart: IP65 ohne Kappe: IP00 450V AC 60Hz -25/+85°C PROTECTED 10.000 AFC cULus No.190</p>	<p>MKB MKP 60/500/1548 MKP 60 μF \pm 5% 420V AC 3000h/KI A 470V AC 1000h/KI B 500V AC 1000h/KI C -25/85/21 50/60Hz</p> <p># S2 CE</p> <p>EN 60252-1 Pflanzenöl Schutzart: IP65 ohne Kappe: IP00 450V AC 60Hz -25/+85°C PROTECTED 10.000 AFC cULus No.190</p>	<p>MKB MKP 80/500/1548 MKP 80 μF \pm 5% 420V AC 3000h/KI B 470V AC 3000h/KI C -25/85/21 50/60Hz</p> <p># S2 CE</p> <p>EN 60252-1 Pflanzenöl Schutzart: IP65 ohne Kappe: IP00 450V AC 60Hz -25/+85°C PROTECTED 10.000 AFC cULus No.190</p>
--	--	--	--	--	--	--	---

Storage conditions for Hydra capacitors see instruction 464.073 909.FA appendix 10.		Freimasstoleranzen	Oberflächen	Masstab: 1:1 (für Typ 25x48)	
				Werkstoff:	
		Datum	Name	MKP-SI-Motorkondensator MKB MKP Cn/500xx/1548	
		Bearb.	Chrtek		
		Gepr.			
		Norm.			
03	0061/16	31.03.	Chr	HYDRA 464.164 813.TD	
02	0026/16	12.02.	Chr		
01	0090/15	3.09.	Chr		
Zust.	Aenderung	Datum	Name	Norm.	Urspr.:
		Ers. f.:		Ers. d.:	
				Blatt	Bl.